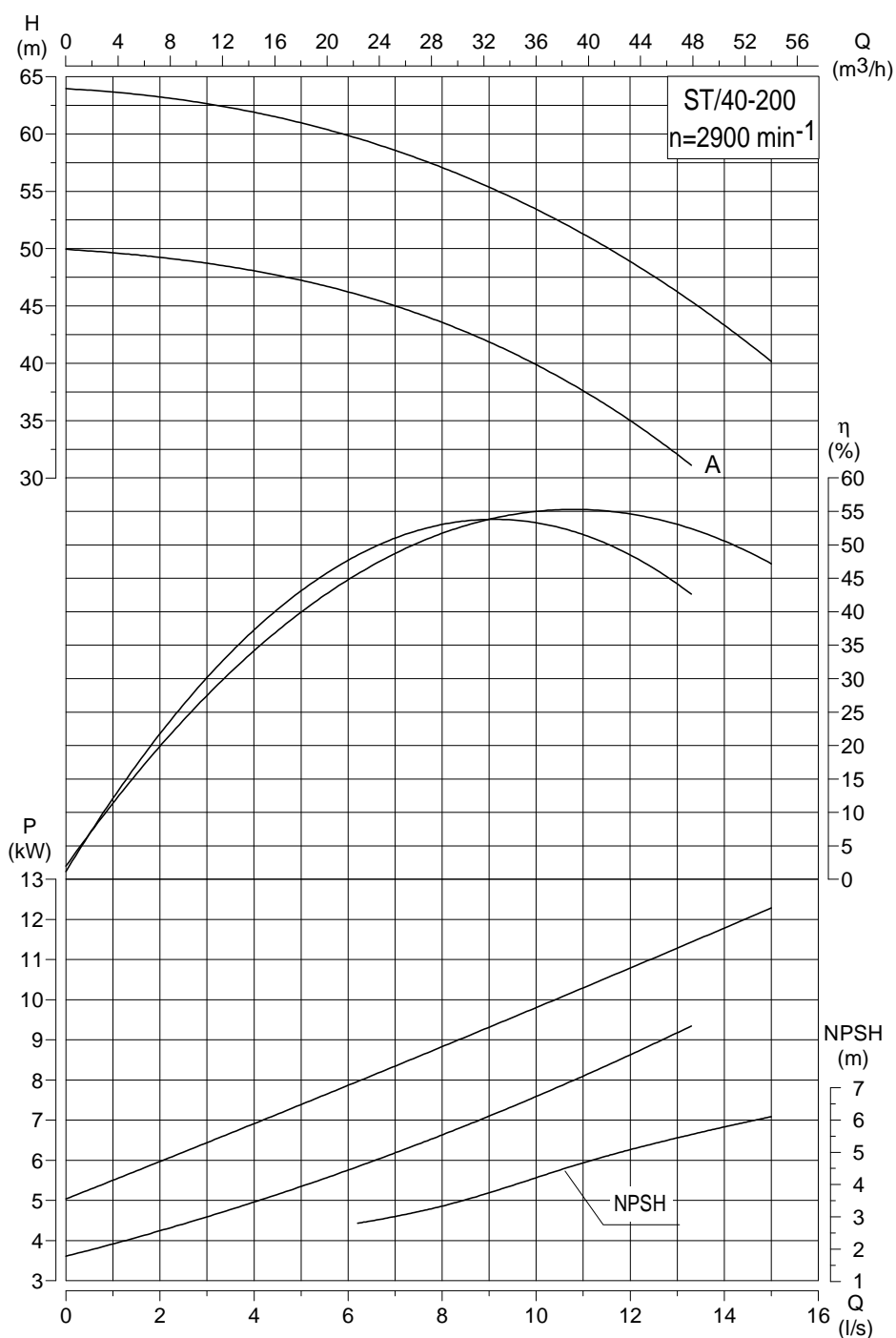


ПОМПА ST/40-200

ТЕХНИЧЕСКИ ПАРАМЕТРИ

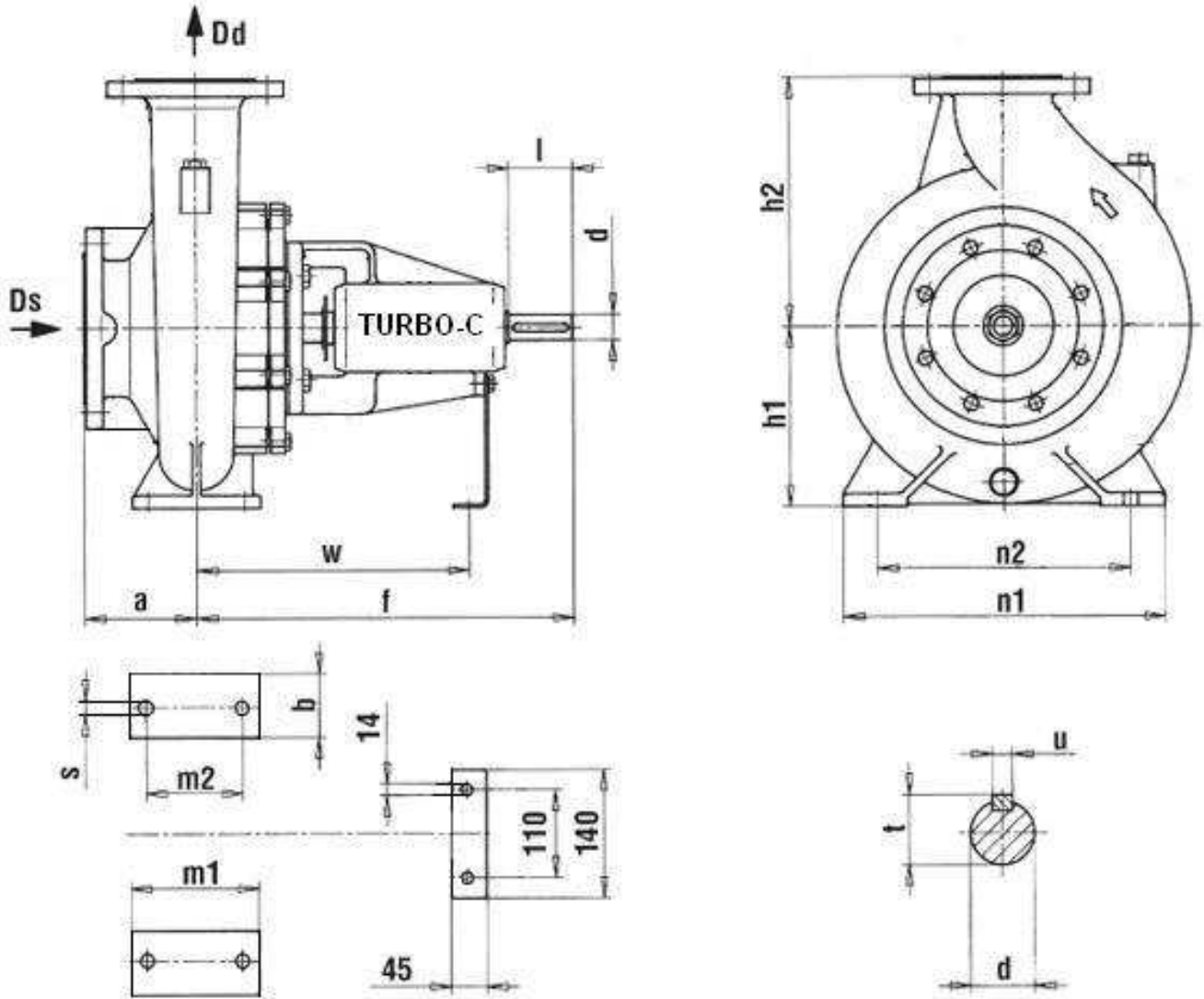
$n=2900 \text{ min}^{-1}$

| Помпа тип | Q | | H m | η % | NPSH m | P kW | D ₂ mm |
|-------------|------|-------------------|--------|-------------|-----------|---------|----------------------|
| | l/s | m ³ /h | | | | | |
| ST/40-200 | 7 | 25,2 | 57 | 47 | 2,8 | 11 | 215 |
| | 11 | 40 | 52 | 54 | 4,7 | | |
| | 15 | 54 | 40 | 48 | 6,2 | | |
| ST-A/40-200 | 6,2 | 22,3 | 45 | 48 | 2,8 | 7,5 | 190 |
| | 9,7 | 35 | 41 | 53 | 4,7 | 11 | |
| | 13,3 | 48 | 31 | 43 | 6,2 | | |

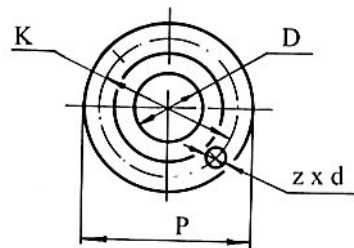


Габаритни и присъединителни размери на помпа тип ST/40-200 (EN 733:1995)

| Помпа тип | Размери (mm) | | | | | | | | | | | | | | | | | Маса kg |
|-------------|--------------|-----|-----|-----|----|-----|----|-----|-----|-----|----|----|----|---|----|----|----|------------|
| | a | f | h1 | h2 | b | m1 | m2 | n1 | n2 | w | s | d | l | u | t | Ds | Dd | |
| ST/40-200 | 100 | 360 | 160 | 180 | 50 | 100 | 70 | 265 | 212 | 260 | 15 | 24 | 50 | 8 | 27 | 65 | 40 | 49,8 |
| ST-A/40-200 | | | | | | | | | | | | | | | | | | 49,5 |



Размери на фланците по БДС EN 1092-2



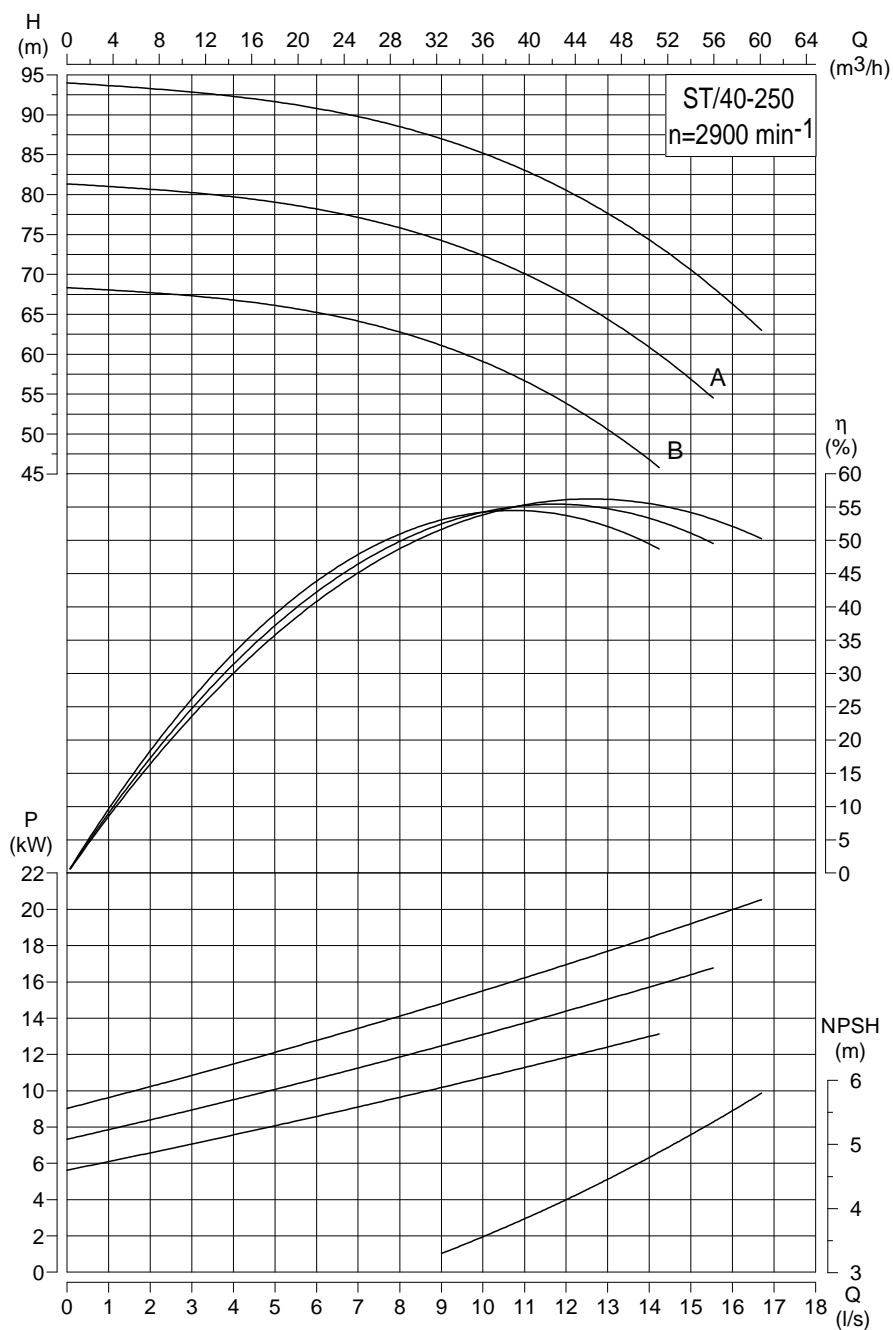
| D | K | P | z | d |
|----|-----|-----|---|----|
| 40 | 110 | 150 | 4 | 19 |
| 65 | 145 | 185 | 4 | 19 |

ПОМПА ST/40-250

ТЕХНИЧЕСКИ ПАРАМЕТРИ

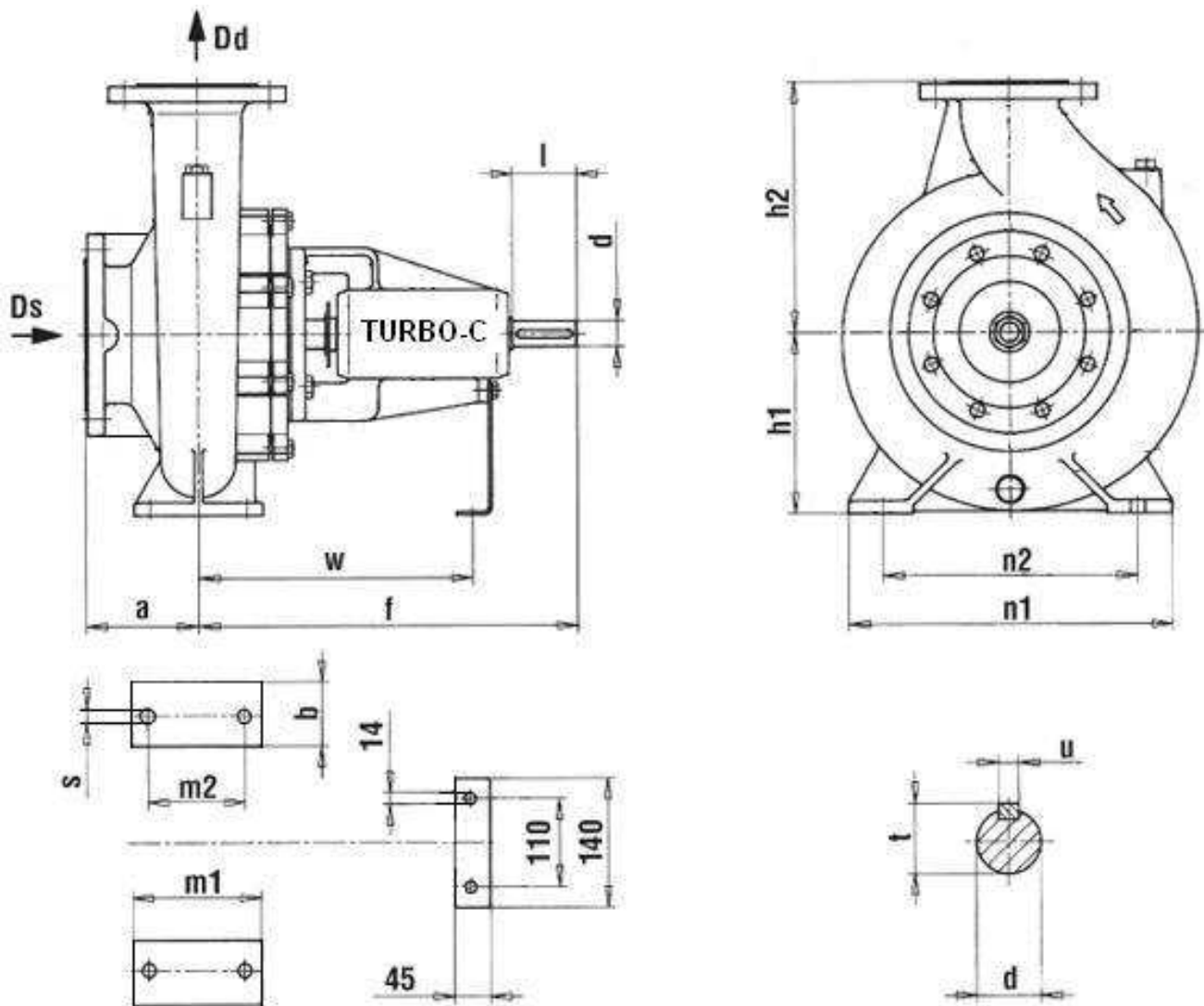
$n=2900 \text{ min}^{-1}$

| Помпа тип | Q | | H m | η % | NPSH m | P kW | D ₂ mm |
|-------------|------|-------------------|--------|-------------|-----------|---------|----------------------|
| | l/s | m ³ /h | | | | | |
| ST/40-250 | 9 | 32,4 | 87 | 51 | 3,3 | 18,5 | 258 |
| | 12,2 | 44 | 80 | 57 | 4,2 | | |
| | 16,7 | 60 | 63 | 50 | 5,8 | | |
| ST-A/40-250 | 8,3 | 30 | 75 | 50 | 3,3 | 15 | 240 |
| | 11,4 | 41 | 69 | 56 | 4,2 | | |
| | 15,5 | 56 | 54,5 | 49 | 5,8 | 18,5 | |
| ST-B/40-250 | 7,6 | 27,5 | 63 | 49,5 | 3,3 | 11 | 220 |
| | 10,3 | 37 | 58 | 55 | 4,2 | | |
| | 14,2 | 51 | 46 | 48,5 | 5,8 | | |

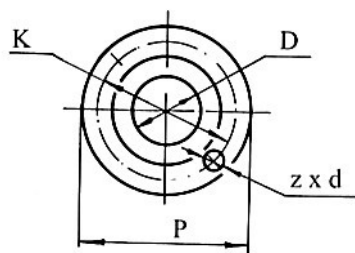


Габаритни и присъединителни размери на помпа тип ST/40-250 (EN 733:1995)

| Помпа тип | Размери (mm) | | | | | | | | | | | | | | | | | Маса kg |
|----------------|--------------|-----|-----|-----|----|-----|----|-----|-----|-----|----|----|----|---|----|----|----|------------|
| | a | f | h1 | h2 | b | m1 | m2 | n1 | n2 | w | s | d | l | u | t | Ds | Dd | |
| ST/40 – 250 | | | | | | | | | | | | | | | | | | 45 |
| ST –A/40 – 250 | 100 | 360 | 180 | 225 | 65 | 125 | 95 | 320 | 250 | 260 | 15 | 24 | 50 | 8 | 27 | 65 | 40 | 44,6 |
| ST –B/40 – 250 | | | | | | | | | | | | | | | | | | 44 |



Размери на фланците по БДС EN 1092-2



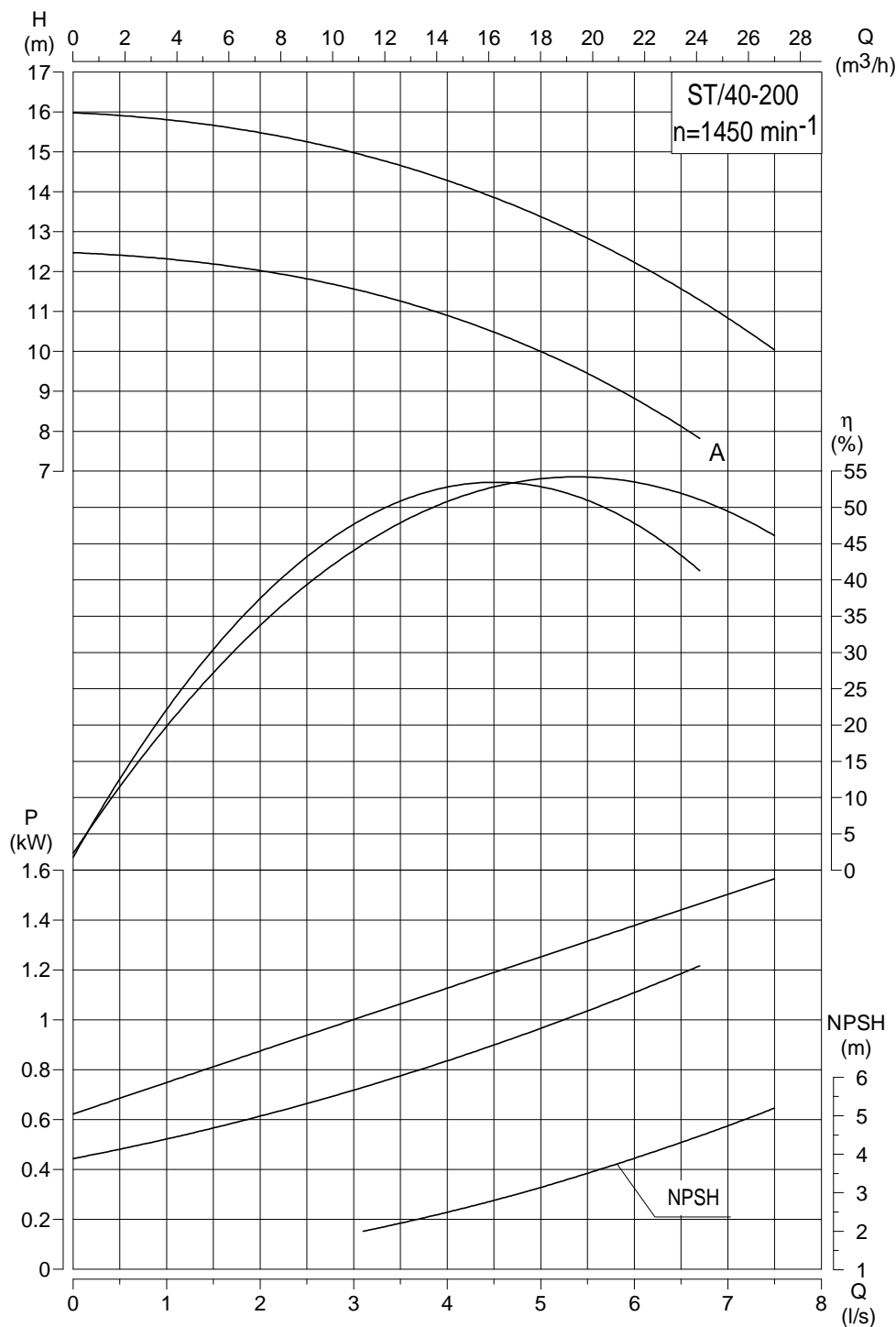
| D | K | P | z | d |
|----|-----|-----|---|----|
| 40 | 110 | 150 | 4 | 19 |
| 65 | 145 | 185 | 4 | 19 |

ПОМПА ST/40-200

ТЕХНИЧЕСКИ ПАРАМЕТРИ

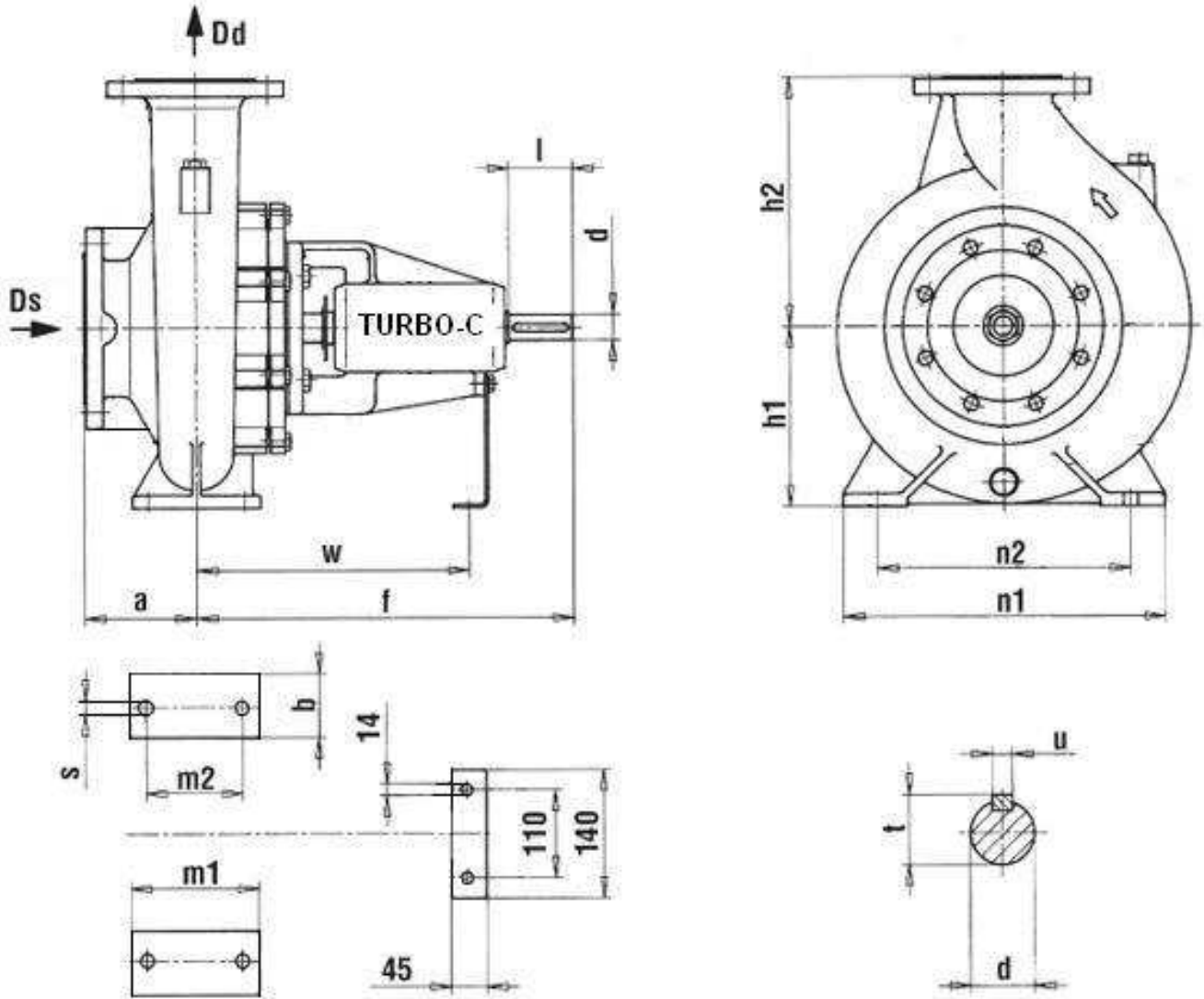
$n=1450 \text{ min}^{-1}$

| Помпа тип | Q | | H m | η % | NPSH m | P kW | D ₂ mm |
|-------------|-----|-------------------|--------|-------------|-----------|---------|----------------------|
| | l/s | m ³ /h | | | | | |
| ST/40-200 | 3,5 | 12,6 | 14,3 | 47 | 2 | 1,5 | 215 |
| | 5,5 | 20 | 13 | 53 | 3,7 | | |
| | 7,5 | 27 | 10 | 47 | 5,2 | 2,2 | |
| ST-A/40-200 | 3,1 | 11,2 | 11,3 | 47 | 2 | 1,1 | 190 |
| | 4,8 | 17,3 | 10,3 | 52 | 3,7 | | |
| | 6,7 | 24 | 7,8 | 42 | 5,2 | 1,5 | |

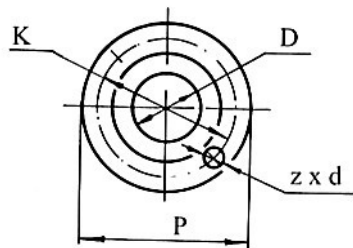


Габаритни и присъединителни размери на помпа тип ST/40-200 (EN 733:1995)

| Помпа тип | Размери (mm) | | | | | | | | | | | | | | | | | Маса kg |
|-------------|--------------|-----|-----|-----|----|-----|----|-----|-----|-----|----|----|----|---|----|----|----|------------|
| | a | f | h1 | h2 | b | m1 | m2 | n1 | n2 | w | s | d | l | u | t | Ds | Dd | |
| ST/40-200 | 100 | 360 | 160 | 180 | 50 | 100 | 70 | 265 | 212 | 260 | 15 | 24 | 50 | 8 | 27 | 65 | 40 | 49,8 |
| ST-A/40-200 | | | | | | | | | | | | | | | | | | 49,5 |



Размери на фланците по БДС EN 1092-2



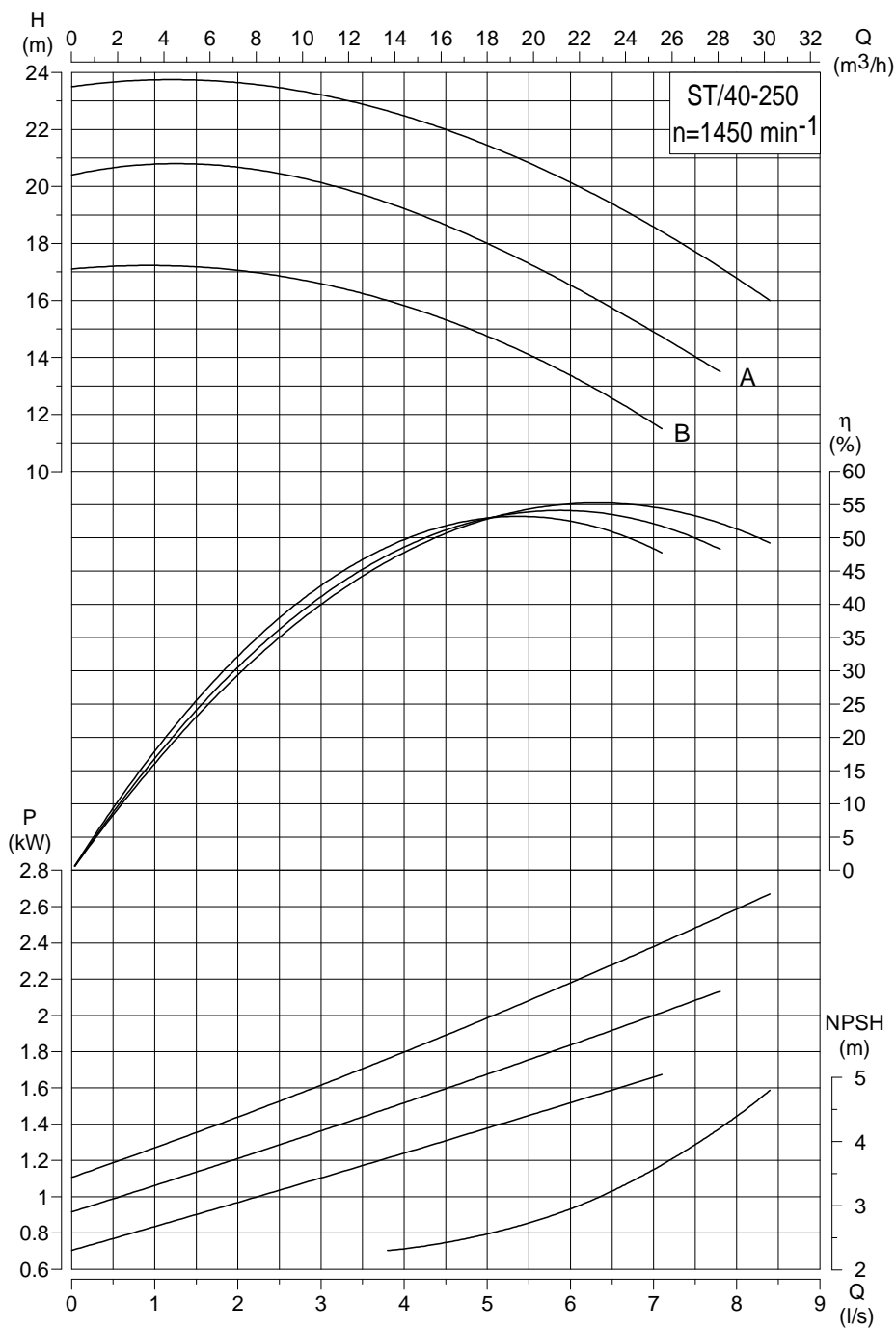
| D | K | P | z | d |
|----|-----|-----|---|----|
| 40 | 110 | 150 | 4 | 19 |
| 65 | 145 | 185 | 4 | 19 |

ПОМПА ST/40-250

ТЕХНИЧЕСКИ ПАРАМЕТРИ

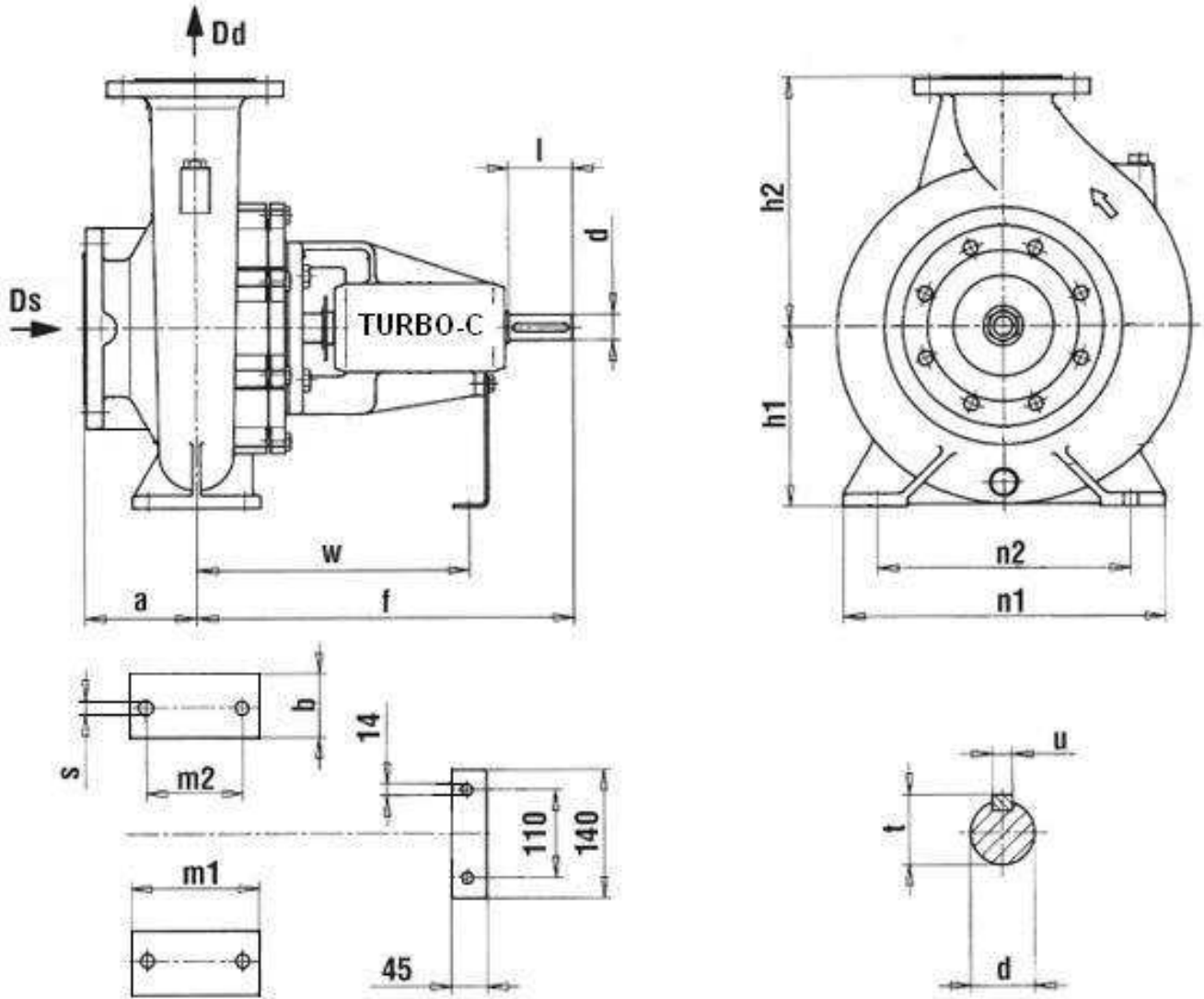
$n=1450 \text{ min}^{-1}$

| Помпа тип | Q | | H m | η % | NPSH m | P kW | D ₂ mm |
|-------------|-----|-------------------|--------|-------------|-----------|---------|----------------------|
| | l/s | m ³ /h | | | | | |
| ST/40-250 | 4,5 | 16,2 | 22 | 50 | 2,3 | 2,2 | 258 |
| | 6,1 | 22 | 20 | 56 | 3 | 3 | |
| | 8,4 | 30 | 16 | 49 | 4,8 | | |
| ST-A/40-250 | 4,2 | 15 | 19 | 49 | 2,3 | 2,2 | 240 |
| | 5,7 | 20,5 | 17 | 55 | 3 | | |
| | 7,8 | 28 | 13,5 | 48 | 4,8 | | |
| ST-B/40-250 | 3,8 | 13,7 | 16 | 48 | 2,3 | 1,5 | 220 |
| | 5,2 | 18,5 | 14,5 | 54 | 3 | | |
| | 7,1 | 25,5 | 11,5 | 47,5 | 4,8 | | |

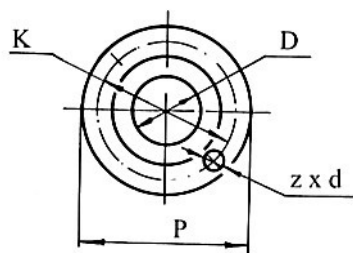


Габаритни и присъединителни размери на помпа тип ST/40-250 (EN 733:1995)

| Помпа тип | Размери (mm) | | | | | | | | | | | | | | | | | Маса kg |
|----------------|--------------|-----|-----|-----|----|-----|----|-----|-----|-----|----|----|----|---|----|----|----|------------|
| | a | f | h1 | h2 | b | m1 | m2 | n1 | n2 | w | s | d | l | u | t | Ds | Dd | |
| ST/40 – 250 | 100 | 360 | 180 | 225 | 65 | 125 | 95 | 320 | 250 | 260 | 15 | 24 | 50 | 8 | 27 | 65 | 40 | 45 |
| ST -A/40 – 250 | | | | | | | | | | | | | | | | | | 44,6 |
| ST -B/40 – 250 | | | | | | | | | | | | | | | | | | 44 |



Размери на фланците по БДС EN 1092-2



| D | K | P | z | d |
|----|-----|-----|---|----|
| 40 | 110 | 150 | 4 | 19 |
| 65 | 145 | 185 | 4 | 19 |