

Pos.	Qt.	Componenti	Components	Composants	Componentes
1	1	Corpo di mandata	Discharge head	Refolement	Cuerpo de impulsion
2	1	Valvola	Valve	Soupape	Válvula
3	1	Anello tenuta OR	O-ring	Bague OR	Anillo OR
4	1	Viti e dadi esterni	Outer case locking nuts	Vis et écrous externes	Tornillo y tuerca
5	1	Supporto valvola	Valve support	Support de soupape	Soporte válvula
6	1	Anello seeger	Seeger	Seeger	Seeger
7	1	Molla	Spring	Ressort	Muelle
8	1	Camicia	Outer case	Chemise	Camisa
9	1	Griglia di aspirazione	Suction strainer	Crépine d'aspiration	Rejilla
10	1	Copricavo e viti	Cable cover	Couvre-câble	Cubre cable
11	1	Distanziale iniziale	Initial spacer	Entretoise initial	Distanciador inicial
12	1	Flangia e bulloni	Flange and screws	Flange et boulon	Brida y tornillo
13	1	Supporto di aspirazione	Suction support	Support d'aspiration	Soporte de aspiración
14	1	Albero pompa	Pump shaft	Arbre pompe	Eje
15	1	Giunto	Drive coupling	Manchon d'entraînement	Casquillo
16	1	Disco reggispinta sup.	Upper thrust bearing	Butée supérieure	Cojinete de empuje superior
17	1	Disco reggispinta inf.	Lower thrust bearing	Butée inférieure	Cojinete de empuje inferior
18	1	Cuscinetto a boccia	Upper journal sleeve	Roulement a coquille	Rodamiento de casquillo
19	1	Vite e rondella	Screw and washer	Vis et rondelle	Tornillo y arandela
20	1	Anello reggispinta	Thrust ring	Bague de butée	Anillo cojinete de tope
21	N	Diffusore	Diffuser	Diffuseur	Difusor
22	N	Bussola intermedia	Intermediate bush	Douille intermédiaire	Brújula intermedia
23	N	Anello rasamento flottante	Floating neck ring	Bague d'usure flottant	Anillo de ajuste flotant
24	N	Anello rasamento blocc.	Flange clamping neck ring	Bague d'usure bloquante	Anillo de ajuste bloqueador
25	N	Girante	Impeller	Roue	Impulsor
26	N	Cono elastico	Split cone	Cône élastique	Cono elástico
27	N	Dado cono elastico	Split cone nut	Écrou cône élastique	Tuerca cono elástico

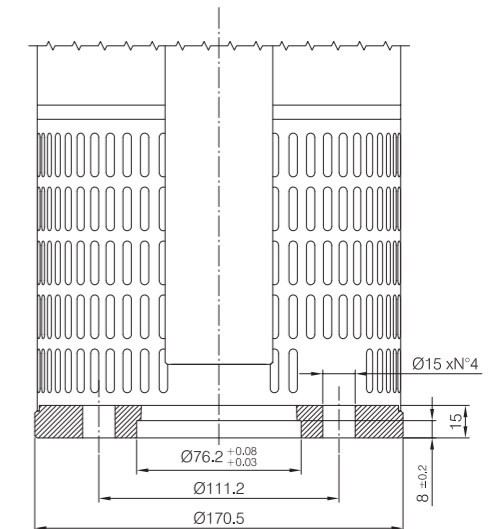
N = Numero di componenti variabili dal tipo di pompa.
 N = Number of components variable according to the type of pump.
 N = Nombre composants variables selon le type de pompe.
 N = Número de componentes variable según el tipo de bomba.

Materials

Pos.	AISI 304	AISI 316	AISI 904L
1	AISI 304/Wr 14301	AISI 316/Wr 14401	AISI 904L/Wr 14539
2	AISI 316/Wr 14401	AISI 316/Wr 14401	Duplex/Wr 14462
3	EPDM	EPDM	EPDM
4	AISI 304/Wr 14301	AISI 316/Wr 14401	Duplex/Wr 14462 AISI 904L/Wr 14539
5	AISI 316/Wr 14401	AISI 316/Wr 14401	Duplex/Wr 14462
6	AISI 316/Wr 14401	AISI 316/Wr 14401	AISI 904L/Wr 14539
7	AISI 316/Wr 14401	AISI 316/Wr 14401	Duplex/Wr 14462
8	AISI 304/Wr 14301	AISI 316/Wr 14401	Duplex/Wr 14462
9	AISI 316/Wr 14401	AISI 316/Wr 14401	AISI 904L/Wr 14539
10	AISI 304/Wr 14301	AISI 316/Wr 14401	AISI 904L/Wr 14539
11	AISI 304/Wr 14301	AISI 316/Wr 14401	AISI 904L/Wr 14539
12	AISI 304/Wr 14301	AISI 316/Wr 14401	AISI 904L/Wr 14539
13	AISI 304/Wr 14301	AISI 316/Wr 14401	AISI 904L/Wr 14539
14	Duplex/Wr 14462	Duplex/Wr 14462	Duplex/Wr 14462
15	AISI 431/Wr 14057 Duplex/Wr 14462	AISI 316/Wr 14401 Duplex/Wr 14462	AISI 904L/Wr 14539 Duplex/Wr 14462
16	AISI 316/Wr 14401	AISI 316/Wr 14401	Duplex/Wr 14462
17	Duplex/Wr 14462	Duplex/Wr 14462	Duplex/Wr 14462
18	PTFE + GRAPHITE	PTFE + GRAPHITE	PTFE + GRAPHITE
19	AISI 316/Wr 14401	AISI 316/Wr 14401	AISI 904L/Wr 14539
20	EPDM	EPDM	EPDM
21	AISI 304/Wr 14301	AISI 316/Wr 14401	AISI 904L/Wr 14539
22	EPDM	EPDM	EPDM
23	PTFE	PTFE	PTFE
24	AISI 316/Wr 14401	AISI 316/Wr 14401	AISI 904L/Wr 14539
25	AISI 316/Wr 14401	AISI 316/Wr 14401	AISI 904L/Wr 14539
26	AISI 316/Wr 14401	AISI 316/Wr 14401	Duplex/Wr 14462
27	AISI 316/Wr 14401	AISI 316/Wr 14401	Duplex/Wr 14462

Accoppiamento motore 6"

6" Motor coupling
 Accouplement moteur 6"
 Acoplamiento motor de 6"



Accoppiamento motore 8"

8" Motor coupling
 Accouplement moteur 8"
 Acoplamiento motor de 8"

